

COPYRIGHT © Hangzhou EZVIZ Software Co., Ltd. ALL RIGHTS RESERVED.

Any and all information, including, among others, wordings, pictures, graphs are the properties of Hangzhou EZVIZ Software Co., Ltd. (hereinafter referred to as "EZVIZ"). This user manual (hereinafter referred to as "the Manual") cannot be reproduced, changed, translated, or distributed, partially or wholly, by any means, without the prior written permission of EZVIZ. Unless otherwise stipulated, EZVIZ does not make any warranties, guarantees or representations, express or implied, regarding to the Manual.


### **About this Manual**

The Manual includes instructions for using and managing the product. Pictures, charts, images and all other information hereinafter are for description and explanation only. The information contained in the Manual is subject to change, without notice, due to firmware updates or other reasons. Please find the latest version in the EZVIZ™ website (<http://www.ezviz.com>).

### **Revision Record**

New release – January, 2022

### **Trademarks Acknowledgement**

EZVIZ™, ™, and other EZVIZ's trademarks and logos are the properties of EZVIZ in various jurisdictions. Other trademarks and logos mentioned below are the properties of their respective owners.

### **Legal Disclaimer**

TO THE MAXIMUM EXTENT PERMITTED BY APPLICABLE LAW, THE PRODUCT DESCRIBED, WITH ITS HARDWARE, SOFTWARE AND FIRMWARE, IS PROVIDED "AS IS", WITH ALL FAULTS AND ERRORS, AND EZVIZ MAKES NO WARRANTIES, EXPRESS OR IMPLIED, INCLUDING WITHOUT LIMITATION, MERCHANTABILITY, SATISFACTORY QUALITY, FITNESS FOR A PARTICULAR PURPOSE, AND NON-INFRINGEMENT OF THIRD PARTY. IN NO EVENT WILL EZVIZ, ITS DIRECTORS, OFFICERS, EMPLOYEES, OR AGENTS BE LIABLE TO YOU FOR ANY SPECIAL, CONSEQUENTIAL, INCIDENTAL, OR INDIRECT DAMAGES, INCLUDING, AMONG OTHERS, DAMAGES FOR LOSS OF BUSINESS PROFITS, BUSINESS INTERRUPTION, OR LOSS OF DATA OR DOCUMENTATION, IN CONNECTION WITH THE USE OF THIS PRODUCT, EVEN IF EZVIZ HAS BEEN ADVISED OF THE POSSIBILITY OF SUCH DAMAGES.

TO THE MAXIMUM EXTENT PERMITTED BY APPLICABLE LAW, IN NO EVENT SHALL EZVIZ'S TOTAL LIABILITY FOR ALL DAMAGES EXCEED THE ORIGINAL PURCHASE PRICE OF THE PRODUCT.

EZVIZ DOES NOT UNDERTAKE ANY LIABILITY FOR PERSONAL INJURY OR PROPERTY DAMAGE AS THE RESULT OF PRODUCT INTERRUPTION OR SERVICE TERMINATION CAUSED BY: A) IMPROPER INSTALLATION OR USAGE OTHER THAN AS REQUESTED; B) THE PROTECTION OF NATIONAL OR PUBLIC INTERESTS; C) FORCE MAJEURE; D) YOURSELF OR THE THIRD PARTY, INCLUDING WITHOUT LIMITATION, USING ANY THIRD PARTY'S PRODUCTS, SOFTWARE, APPLICATIONS, AND AMONG OTHERS.

REGARDING TO THE PRODUCT WITH INTERNET ACCESS, THE USE OF PRODUCT SHALL BE WHOLLY AT YOUR OWN RISKS. EZVIZ SHALL NOT TAKE ANY RESPONSIBILITIES FOR ABNORMAL OPERATION, PRIVACY LEAKAGE OR OTHER DAMAGES RESULTING FROM CYBER ATTACK, HACKER ATTACK, VIRUS INSPECTION, OR OTHER INTERNET SECURITY RISKS; HOWEVER, EZVIZ WILL PROVIDE TIMELY TECHNICAL SUPPORT IF REQUIRED. SURVEILLANCE LAWS AND DATA PROTECTION LAWS VARY BY JURISDICTION. PLEASE CHECK ALL RELEVANT LAWS IN YOUR JURISDICTION BEFORE USING THIS PRODUCT IN ORDER TO ENSURE THAT YOUR USE CONFORMS TO THE APPLICABLE LAW. EZVIZ SHALL NOT BE LIABLE IN THE EVENT THAT THIS PRODUCT IS USED WITH ILLEGITIMATE PURPOSES.

IN THE EVENT OF ANY CONFLICTS BETWEEN THE ABOVE AND THE APPLICABLE LAW, THE LATTER PREVAILS.

# Πίνακας περιεχομένων

<b>Επισκόπηση</b> .....	<b>1</b>
1. Περιεχόμενα συσκευασίας.....	1
2. Βασικά .....	1
<b>Ρύθμιση</b> .....	<b>2</b>
1. Πραγματοποιήστε λήψη της εφαρμογής EZVIZ .....	2
2. Ενεργοποιήστε τη συσκευή παρακολούθησης θερμοκρασίας και υγρασίας. ....	2
3. Προσθέστε τη συσκευή παρακολούθησης θερμοκρασίας και υγρασίας. ....	3
<b>Εγκατάσταση</b> .....	<b>4</b>
<b>Προδιαγραφές</b> .....	<b>5</b>
<b>Λειτουργίες στην εφαρμογή EZVIZ</b> .....	<b>5</b>
1. Αρχική σελίδα.....	5
2. Ρυθμίσεις .....	5

# Επισκόπηση

## 1. Περιεχόμενα συσκευασίας



Συσκευή παρακολούθησης θερμοκρασίας και υγρασίας (x1)

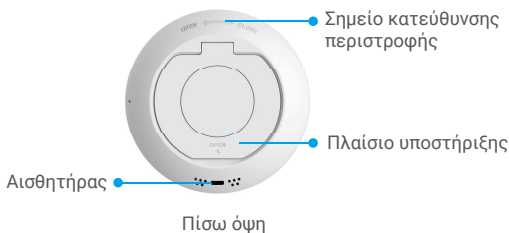


Ταινία 3M (x1) Ρυθμιστικές πληροφορίες (x1) Οδηγός γρήγορης έναρξης (x1)

## 2. Βασικά

Η συσκευή παρακολούθησης θερμοκρασίας και υγρασίας ανιχνεύει και εμφανίζει τη θερμοκρασία και υγρασία εσωτερικού χώρου και στέλνει τα σχετικά δεδομένα στη συνδεδεμένη πύλη EZVIZ. Αφού προσθέσετε τη συσκευή παρακολούθησης στην εφαρμογή EZVIZ, θα μπορείτε να βλέπετε τα σχετικά δεδομένα στο τηλέφωνό σας σε πραγματικό χρόνο. Επίσης, θα είναι δυνατή η ενεργοποίηση άλλων έξυπνων προϊόντων EZVIZ, για να απολαμβάνετε όλες τις λειτουργίες ενός έξυπνου σπιτιού.

### Δομή



Εσωτερικό διάγραμμα

Όνομα	Περιγραφή
Κουμπί	<ul style="list-style-type: none"> <li>• Πατήστε παρατεταμένα το κουμπί για 5 δ. Η συσκευή παρακολούθησης θερμοκρασίας και υγρασίας θα εκτελέσει επανεκκίνηση και θα εισέλθει σε λειτουργία προσθήκης συσκευής. Ταυτόχρονα, το εικονίδιο σήματος στην οθόνη της συσκευής θα αναβοσβήνει γρήγορα.</li> <li>• Πατήστε στιγμιαία το κουμπί για εναλλαγή της εμφάνισης δεδομένων σε βαθμούς Κελσίου (°C) και Φαρενάιτ (°F).</li> <li>• Πατήστε γρήγορα το κουμπί δύο φορές για εναλλαγή μεταξύ κανονικής κατάστασης και κατάστασης υψηλής απόδοσης.</li> </ul>

## Οθόνη



## Ρύθμιση

**Ακολουθήστε τα παρακάτω βήματα για να ρυθμίσετε τη συσκευή παρακολούθησης:**

1. Πραγματοποιήστε λήψη της εφαρμογής EZVIZ.
2. Ενεργοποιήστε τη συσκευή παρακολούθησης θερμοκρασίας και υγρασίας.
3. Προσθέστε τη συσκευή παρακολούθησης στον λογαριασμό σας EZVIZ.

### 1. Πραγματοποιήστε λήψη της εφαρμογής EZVIZ

1. Συνδέστε το κινητό τηλέφωνό σας στο Wi-Fi (προτείνεται).
2. Πραγματοποιήστε λήψη και εγκατάσταση της εφαρμογής EZVIZ αναζητώντας τον όρο «EZVIZ» στο App Store ή το Google Play™.
3. Εκκινήστε την εφαρμογή και δημιουργήστε έναν λογαριασμό χρήστη EZVIZ.

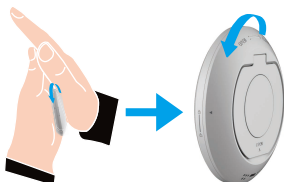


- i** Εάν έχετε ήδη χρησιμοποιήσει την εφαρμογή, βεβαιωθείτε ότι έχετε την τελευταία έκδοσή της. Για να μάθετε εάν υπάρχει κάποια διαθέσιμη ενημέρωση, μεταβείτε στο App Store και αναζητήστε τον όρο «EZVIZ».

### 2. Ενεργοποιήστε τη συσκευή παρακολούθησης θερμοκρασίας και υγρασίας.

#### Βήμα 1 Αφαίρεση του πίσω καλύμματος

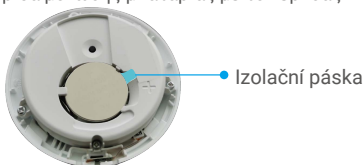
Αφαιρέστε το πίσω κάλυμμα της συσκευής παρακολούθησης θερμοκρασίας και υγρασίας, περιστρέφοντάς το αριστερόστροφα, όπως φαίνεται στην παρακάτω εικόνα.



- i** Προτείνεται να κρατήσετε τη συσκευή παρακολούθησης θερμοκρασίας και υγρασίας στα χέρια σας για να πιέσετε και να περιστρέψετε με την παλάμη σας.

## Βήμα 2 Αφαίρεση λωρίδας μόνωσης

Τραβήξτε τη λωρίδα μόνωσης μπαταρίας με το χέρι σας.



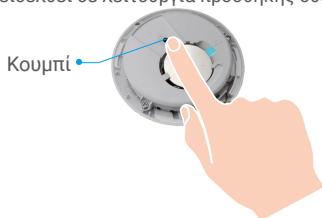
- Αντικαταστήστε εγκαίρως την μπαταρία όταν εμφανίζεται η ένδειξη χαμηλής μπαταρίας στο τηλέφωνό σας.
- Αν χρειαστεί να αντικαταστήσετε την μπαταρία, αγοράστε μια μπαταρία CR2450.
- Κατά την αντικατάσταση των μπαταριών, τοποθετήστε τις με τον θετικό πόλο προς τα πάνω.

## 3. Προσθέστε τη συσκευή παρακολούθησης θερμοκρασίας και υγρασίας.

- Η συσκευή παρακολούθησης θερμοκρασίας και υγρασίας πρέπει να χρησιμοποιείται μαζί με την έξυπνη πύλη EZVIZ Zigbee (κατόπιν αναφέρεται ως «πύλη»). Προσθέστε την πύλη στο EZVIZ Cloud ανατρέχοντας στον οδηγό χρήστη πύλης και, στη συνέχεια, προσθέστε τη συσκευή παρακολούθησης θερμοκρασίας και υγρασίας στην πύλη ακολουθώντας τα παρακάτω βήματα.

### Πρώτη μέθοδος: Προσθήκη με σάρωση κωδικού QR

1. Συνδεθείτε στον λογαριασμό σας μέσω της εφαρμογής EZVIZ, πατήστε το εικονίδιο προσθήκης συσκευής και, στη συνέχεια, θα εμφανιστεί η διεπαφή Σάρωση κωδικού QR.
2. Πατήστε παρατεταμένα το κουμπί στη συσκευή παρακολούθησης για πάνω από 5 δ., μέχρι να αρχίσει να αναβοσβήνει το εικονίδιο σήματος στην οθόνη της και η συσκευή να εισέλθει σε λειτουργία προσθήκης συσκευής.



- Η συσκευή παρακολούθησης θα εξέλθει από τη λειτουργία προσθήκης συσκευής αυτόματα μέσα σε 3 λεπτά.

3. Σαρώστε τον κωδικό QR στην εσωτερική πλευρά του καλύμματος του εγχειριδίου χρήσης και, στη συνέχεια, προσθέστε τη συσκευή παρακολούθησης θερμοκρασίας και υγρασίας στην πύλη.



4. Προσθέστε τη συσκευή παρακολούθησης θερμοκρασίας και υγρασίας στην πύλη ακολουθώντας τον οδηγό της εφαρμογής.
5. Περιστρέψτε σφικτά το πίσω κάλυμμα της συσκευής παρακολούθησης θερμοκρασίας και υγρασίας δεξιόστροφα μέχρι το σημείο ευθυγράμμισης ► στο πίσω κάλυμμα να ευθυγραμμιστεί με το σημείο ◻ στο μπροστινό κάλυμμα.



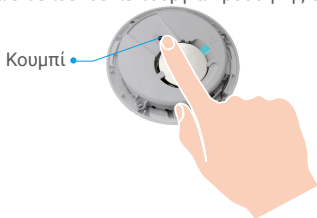
## Δεύτερη μέθοδος: Προσθήκη από την πύλη

**i** Κατά την προσθήκη της συσκευής παρακολούθησης θερμοκρασίας και υγρασίας από την πύλη, τοποθετήστε τη συσκευή παρακολούθησης όσο το δυνατόν πιο κοντά στην πύλη.

1. Πατήστε το κουμπί λειτουργίας της πύλης για να εισέλθει η πύλη σε λειτουργία προσθήκης συσκευής.



2. Πατήστε παρατεταμένα το κουμπί στη συσκευή παρακολούθησης για πάνω από 5 δ., μέχρι να αρχίσει να αναβοσβήνει το εικονίδιο σήματος στην οθόνη της και η συσκευή να εισέλθει σε λειτουργία προσθήκης συσκευής.



3. Η συσκευή παρακολούθησης έχει προστεθεί με επιτυχία στην πύλη και η πύλη εμφανίζει μήνυμα επιτυχούς προσθήκης.
4. Αφού η συσκευή παρακολούθησης θερμοκρασίας και υγρασίας προστεθεί με επιτυχία, περιστρέψτε το πίσω κάλυμμα της δεξιόστροφα για να σφίξετε το πίσω κάλυμμα, μέχρι το σημείο ευθυγράμμισης ► στο πίσω κάλυμμα να ευθυγραμμιστεί με το σημείο ◻ στο μπροστινό κάλυμμα.

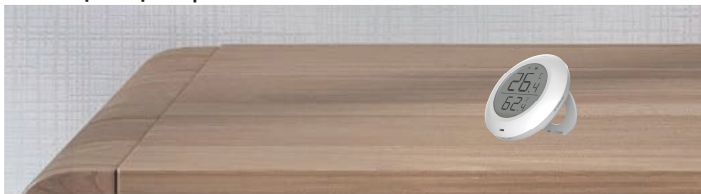


## Εγκατάσταση

- i** Τα μέταλλα προκαλούν εξασθένηση του σήματος ZigBee. Μην τοποθετείτε τη συσκευή παρακολούθησης σε μεταλλικές πόρτες. Προτείνεται η τοποθέτηση στον τοίχο δίπλα στην πόρτα.
- Μην τοποθετείτε τη συσκευή παρακολούθησης σε περιβάλλον με διάβρωση ή ισχυρά μαγνητικά πεδία.
- Συνιστάται η απόσταση μεταξύ της συσκευής παρακολούθησης και της πύλης να είναι μικρότερη από 20 μ. Εάν υπάρχουν τοίχοι ανάμεσά τους, ο αριθμός των τοίχων δεν πρέπει να υπερβαίνει τους 2.
- Προτείνεται η χρήση της συσκευής παρακολούθησης σε σπίτι με εμβαδόν έως 200 τετραγωνικά μέτρα. Αν το σπίτι σας είναι πολύ μεγάλο, αγοράστε δύο ή περισσότερες συσκευές παρακολούθησης για καλύτερη εμπειρία χρήσης.
- Προτού κολλήσετε την ταινία 3M, καθαρίστε τη σκόνη από την επιφάνεια μόνωσης για να ενισχυθεί η συγκόλληση της ταινίας. Μην κολλάτε την ταινία σε τοίχο από ασβέστη.

Τοποθετήστε τη συσκευή παρακολούθησης στην επιφάνεια που θέλετε ή κολλήστε τη στον τοίχο σε ύψος κάτω από 1 μέτρο με ταινία 3M.

**Τοποθετήστε την επιφάνεια που θέλετε**



Κολλήστε στο σημείο που θέλετε (με ταινία 3M)



## Προδιαγραφές

Θερμοκρασία λειτουργίας	-10°C~60°C
Υγρασία λειτουργίας	0%~99%RH
Ασύρματο πρωτόκολλο	ZigBee 3.0
Τύπος μπαταρίας	CR2450
Διάρκεια μπαταρίας	12 μήνες

**i** Για περισσότερες πληροφορίες σχετικά με τη συσκευή, ανατρέξτε στη διεύθυνση [www.ezviz.com/eu](http://www.ezviz.com/eu).

## Λειτουργίες στην εφαρμογή EZVIZ

**i** Η διεπαφή της εφαρμογής ενδέχεται να διαφέρει λόγω ενημέρωσης της έκδοσης. Προτεραιότητα έχει η διεπαφή της εφαρμογής που εγκαταστήσατε στο τηλέφωνό σας.

### 1. Αρχική σελίδα

Εκκινήστε την εφαρμογή EZVIZ και ανοίξτε την αρχική σελίδα της σχετικής πύλης. Μπορείτε να διαχειριστείτε τη συσκευή παρακολούθησης θερμοκρασίας και υγρασίας όπως απαιτείται στη σελίδα.

Αρχείο καταγραφής	Αρχείο καταγραφής ανίχνευσης της συσκευής παρακολούθησης.
-------------------	---

### 2. Ρυθμίσεις

Παράμετρος	Περιγραφή
Όνομα συσκευής	Προσαρμόστε το όνομα της συσκευής σας.
Προειδοποίηση θερμοκρασίας/υγρασίας	Όταν είναι ενεργοποιημένη, η συσκευή στέλνει προειδοποιητικό μήνυμα για να σας ειδοποιήσει όταν η θερμοκρασία ή η υγρασία υπερβεί τις καθορισμένες τιμές.
Μονάδα θερμοκρασίας	Μπορείτε να ελέγξετε την τρέχουσα μονάδα θερμοκρασίας στη συσκευή παρακολούθησης.
Κατάσταση απόδοσης	Μπορείτε να ελέγξετε την τρέχουσα κατάσταση απόδοσης στη συσκευή παρακολούθησης.
Σχετικές συσκευές	Μπορείτε να δείτε την πύλη που έχει συνδεθεί με τον ανιχνευτή σας.
Πληροφορίες συσκευής	Εδώ μπορείτε να δείτε τις πληροφορίες συσκευής.
Κοινή χρήση	Κοινή χρήση της συσκευής σας.
Διαγραφή συσκευής	Αγγίξτε για να διαγράψετε τον ανιχνευτή από το EZVIZ Cloud.